



SWAL[®]

Since 1998

LAX[®]

Reduserer
kuldebro
på kjølelagre

Tilgjengelig
i alle RAL-farger

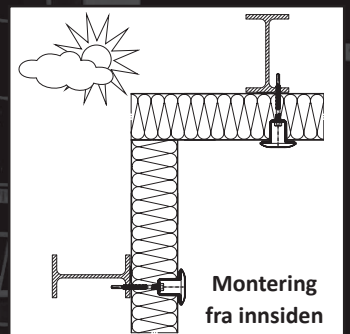
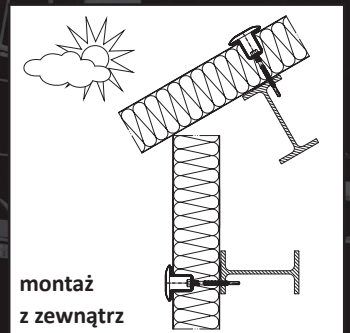
gasstett

i versjon med
tre- og
betongskruer

Arbeidstemperatur
fra -40°C til +85°C

monteringstid på
30 sekunder !

EPDM-pakning



www.swal.eu

Fasteners for cold stores

NO

TEKNISKE OPPLYSNINGER

LAX kobling produsert av SWAL® helt siden 2008 ble designet til montering av sandwich-panelet på kjøle- og fryselagre med fast arbeidstemperatur fra -40 til +85°C, og tillatt momentan temperatur fra -50 opp til +120°C. LAX reduserer kuldebro og kondensering på skruer i rustfritt stål og kullstål (så kalte stålskruer). På rom med regulert atmosfære, kjøle- og kuldelaagre er det i tillegg nødvendig med EPDM-pakning.

Av hensyn til konstruksjon og utholdenhet er det kun SWAL-skruer som passer med LAX-hylsen.

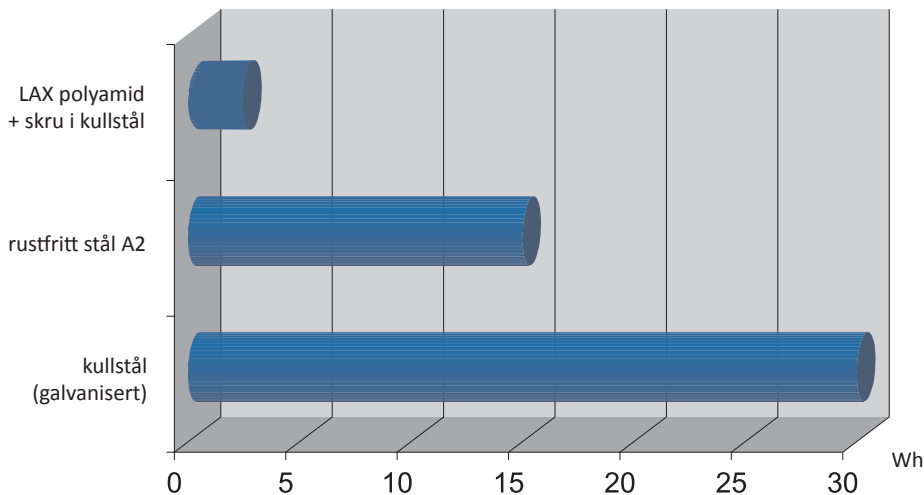
Skruelengde tilpasses avhengig av type grunnlag og tykkelse på sandwich-panelet.

LAX kan monteres på kanten av sandwich-panelet. Den har dobbelt så stor beregningsmessig bæreevne som selvborende skruer med EPDM-underlag og diameter på 19 mm, noe som halverer antall nødvendige koblinger ved montering av sandwich-panelet med mørke belegg.

Beregningsmessig bæreevne N _{RD} *	1,97 kN
Destruktiv kraft N _{RU}	4,50 kN

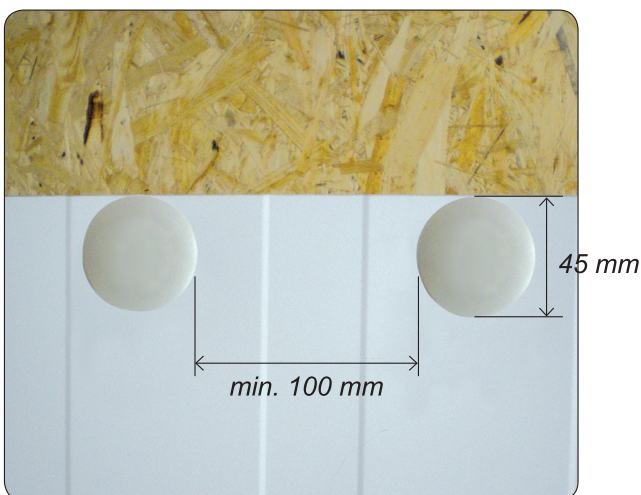
* N_{RD} beregningsmessig bæreevne for gjennomtrekking av skruhode i LAX—hylsen ved sandwich-panel PIR med blikk med tykkelse 0,5 mm.

DIAGRAM OVER TERMISKLEDNINGSEVNEFORKOBLINGERIULIKE MATERIALER

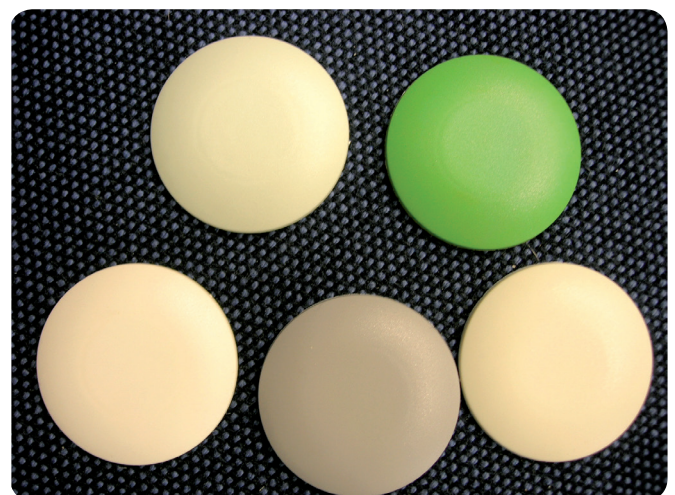


LAX har 20 ganger lavere termisk ledningsevne enn skruer i rustfritt stål og 40 ganger lavere enn skruer i kullstål.

Bruk av skruer i rustfritt eller galvanisert stål (kullstål) gir kontinuerlig økonomisk varmetap på kjølelager (pga. varmeledning).



Montering ved kant på sandwich-panelet



LAX-hetter i RAL-farger

FORHOLDMELLOM LENGDEPÅSKRUER OG TYKKELSEPÅSANDWICH-PANELET

IMPACT-R 14	man skal velge en skruer som er minst 15 mm lengre enn tykkelse på sandwich-panelet
IMPACT-R 6	man skal velge en skruer som er minst 5 mm lengre enn tykkelse på sandwich-panelet



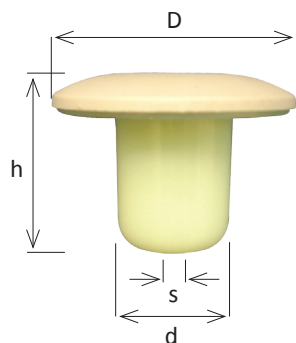
KOBLING TIL MONTERING AV SANDWICH-PANELER PÅ KJØLELAGRE

Materiale: Modifisert polyamid med UV-tilsetning
Standard RAL-farger: 9010, 9002, 9003, 9006
Andre farger tilgjengelig på forespørsel
Construction certificate: European Technical Assessment ETA-21/0376 of 21 June 2021

Reduksjon av kuldebro og kondensering

Utmerket kobling til montering av sandwich-paneler på kjølelagre.
Lax reduserer kuldebro og kondensering på koblingen.

Materiale: modifisert polyamid. Arbeidstemperatur fra -40 til +85°C



Produkt	Dimensjon	åpningsdi- meter	tykkelse på sandwich-panelet	emballasje
LAX	D-d-h	s	70-300	pakke
LAX	45 x 23 x 33	6,4	70-300	100

EPDM-pakning til bruk av LAX-flens (følger med i settet)



EPDM-pakning 40 x 22	40 x 22 x 2			100
-------------------------	-------------	--	--	-----

Hullsag til åpning for LAX i sandwich-panelet

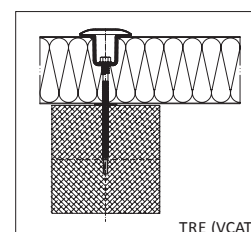
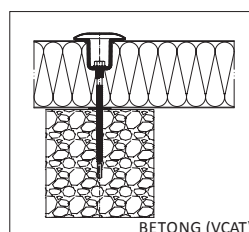
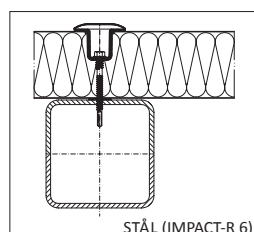
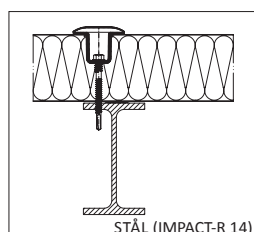


Hullsag til 24	φ 24			1
----------------	------	--	--	---

Løfteelementer til himling under konstruksjonen



Produkt	Dimensjon	Klasse	Antirust- beskyt- telse	Emballasje
Gjenget stang φ 6mm	1 m	5.8.	Sink	Pakke 10 stk.
sett av muttere og underlag 6xM6 + 1xEPDM C16 + 1xEPDM C19+C20		5.8	Sink	100 stk.



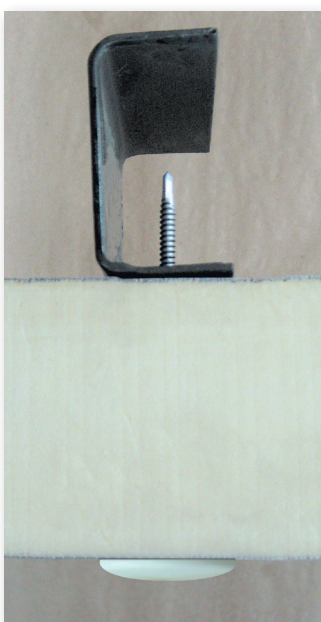
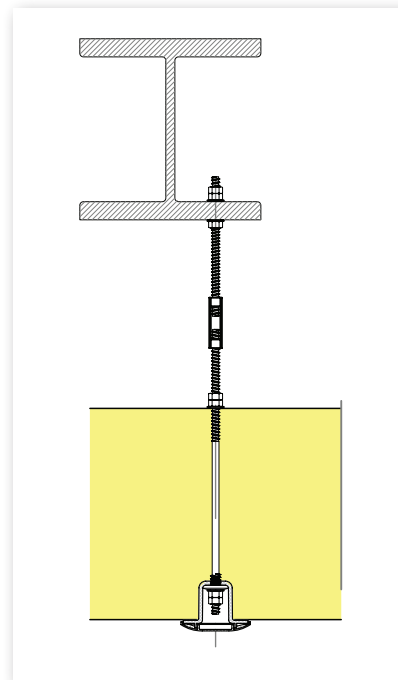
Til bruk i sett med skruer: IMPACT-R 6, IMPACT-R 14, VCAT



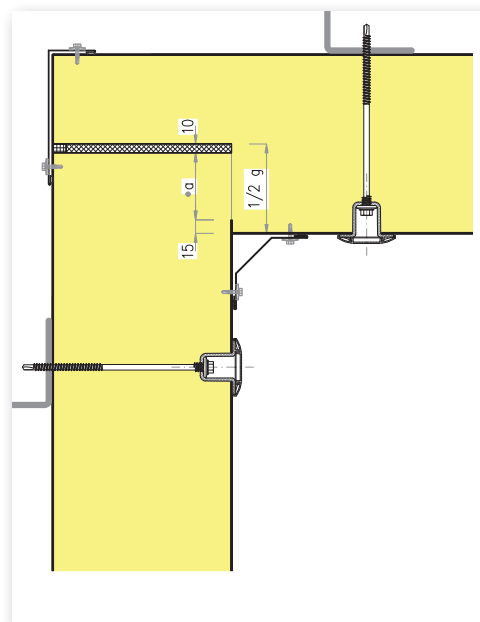
Fryselager med hyllekonstruksjon



Montering av himlingsplate på en gjenget stang direkte på konstruksjon



Montering av himlingsplate på stålkonstruksjon



VALG AV KOBLINGER AVHENGIG AV TYPE ARBEIDSFORHOLD

Produkt	Forhold								
	Fryselager -20°C	Kjølelager 0°C	Landbruk, høne- og grisehus	CX	C5	C4	C3	C2	Brannmotstand
LAX *	✔	✔	✔	✔	✔	✔	✔	✔	✘
WELRO*	✘	✘	✔	✔	✔	✔	✔	✔	✔
WELRO-XL *	✔	✔	✔	✔	✔	✔	✔	✔	✔
Skruer i kullstål DACRO 1000	✘	✘	✘	✘	✔	✔	✔	✔	✔
Skruer i kullstål DACRO 500	✘	✘	✘	✘	✔	✔	✔	✔	✔
Skruer i galvanisert kullstål	✘	✘	✘	✘	✘	✔	✔	✔	✔
Skruer i rustfritt stål	✘	✘	✘	✘	✔	✔	✔	✔	✔

✔ utmerket ✔ god ✘ anbefales ikke * med skruer i kullstål